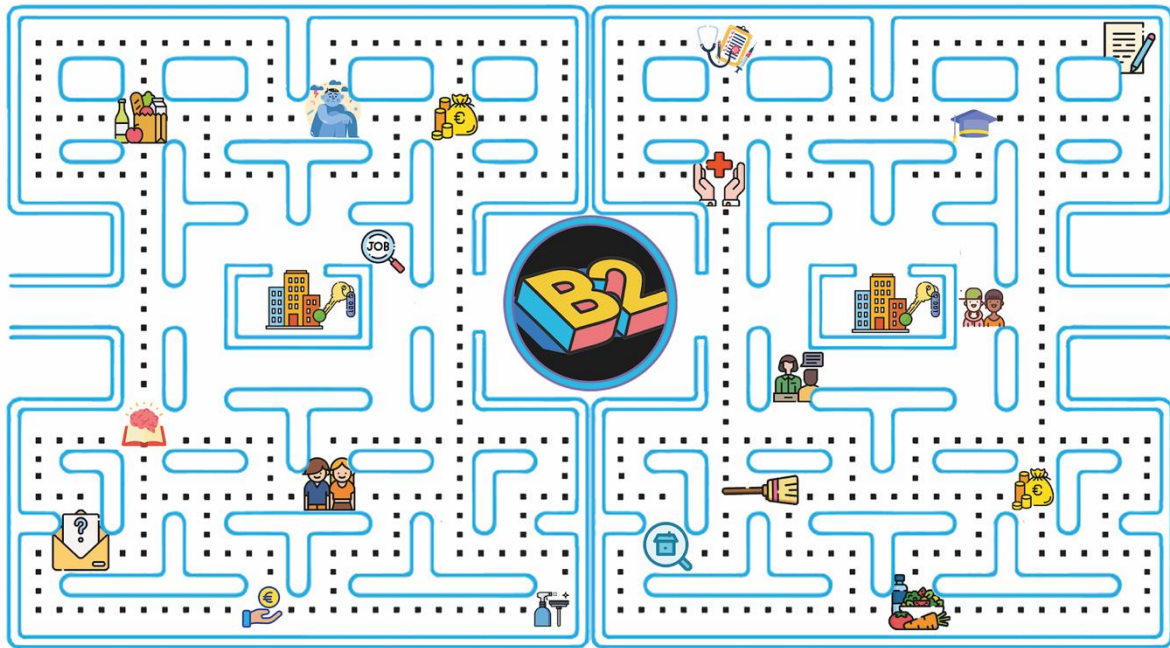


# Projekt BEWEGUNG (B2)



 BEWEGUNG@KINDERHAUS-B-B. DE

Manchmal fühlt sich euer Leben wie ein Spiel an und ihr schafft es einfach nicht in das nächste Level?

Wir helfen euch dabei eure persönlichen Ziele zu identifizieren und Wege zu finden und eure Stärken zu erkennen, um sie zu erreichen. Das ist nicht immer der einfachste oder der gerade Weg, wir begleiten euch aber dabei, um eure Fähigkeiten zu stärken und Hindernisse zu überwinden. Dies erfordern Ausdauer und die Fähigkeit nach Rückschlägen wieder aufzustehen und sich nicht entmutigen zu lassen.

Zusammen mit euch versuchen wir klare Ziele zu entwickeln, welche ihr durch unsere Unterstützung erreichen könnt.

Wir stellen euch unser Netzwerk aus Sozialpädagogen, Betreuern und anderen Jugendlichen in ähnlichen Situationen zur Verfügung, um euch auf dem Weg nicht allein zu lassen!

In den Bezirken Lichtenberg, Hohenschönhausen, Marzahn, Hellersdorf und Friedrichshain stehen uns 15 verschieden große Trägerwohnungen zur Verfügung.

Eine Besonderheit bildet unser Mutter-Kind-BEW. Hier können 2 alleinerziehende Mütter mit ihren Kindern Unterstützung bekommen.

Betreutes Wohnen allein, zu zweit, zu dritt oder zu viert - unterschiedliche Menschen benötigen unterschiedliche (Frei)Räume.